

*Come raggiungerci:*

*Da Nord:*

Autostrada Milano – Parma – La Spezia, uscita Rosignano – continuare sulla SS No. 1 Aurelia in direzione Grosseto – Roma fino all'uscita di San Vincenzo Nord.

*Da Sud:*

Superstrada Aurelia da Roma in direzione Civitavecchia – Grosseto. Proseguire in direzione Livorno sulla SS No. 1 Aurelia fino all'uscita di San Vincenzo Nord

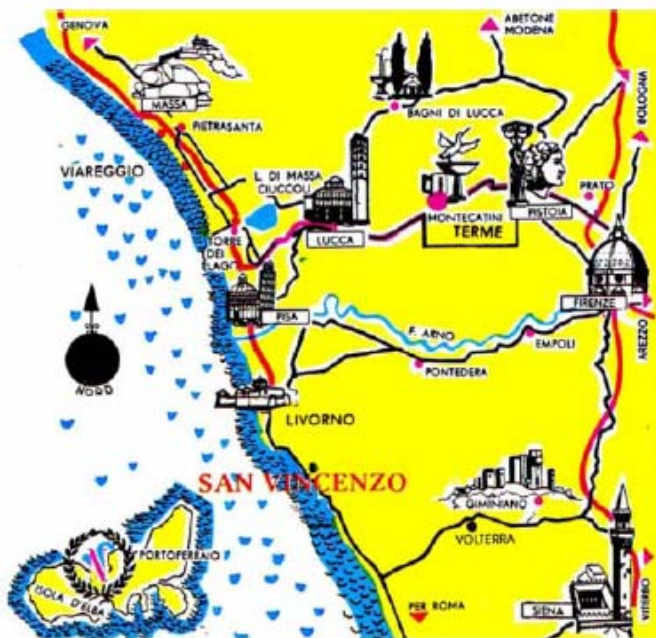
*Dall'uscita di San Vincenzo Nord:*

Proseguire direzione Roma fino alla 1<sup>a</sup> rotonda (1 Km) svoltare a sinistra verso entroterra, percorrere 1,5 Km fino a destinazione (cancello scorrevole sulla destra).



**Podere Santa Rosa**

**Via della Valle 59 57027 San Vincenzo (LI) ITALIA**  
ale.mastrapasqua@alice.it



Distanze:

**Firenze Km 170, Roma Km 250, Siena Km 150,**  
**Pisa Km 75, Punta Ala Km 40, Volterra Km 65,**  
**Isola d'Elba Km 20**



**Podere Santa Rosa**

**Via della Valle 59 57027 San Vincenzo (LI) ITALIA**  
ale.mastrapasqua@alice.it

*In*  
**Toscana**

**Podere Santa Rosa. Località La Valle,**

**San Vincenzo vicino a Livorno**



**Podere Santa Rosa**

**Via della Valle 59 57027 San Vincenzo (LI) ITALIA**  
ale.mastrapasqua@alice.it

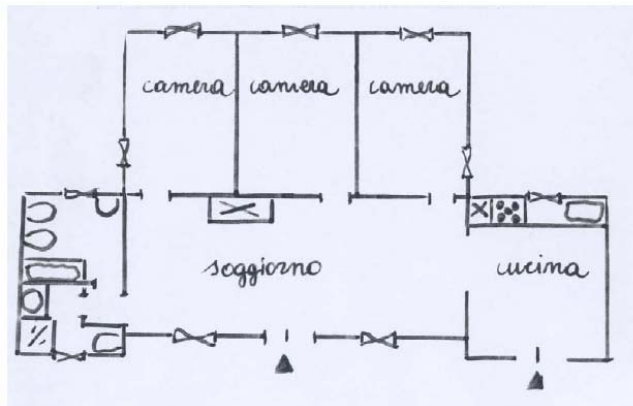


San Vincenzo, Comune premiato da Legambiente - *Bandiera Blu 2006* -, si trova sulla Costa degli Etruschi, di fronte all'isola d'Elba, nei pressi di importanti siti archeologici, sorgenti termali e giacimenti minerali. Situato in Toscana, al centro di un territorio particolarmente ricco di interessi culturali, sportivi ed enogastronomici, in mezzo ad un paesaggio collinare con oliveti e fitti boschi di macchia mediterranea, a due passi dal mare con chilometri di spiagge incontaminate. Tipica casa colonica toscana di fine secolo, si trova all'interno dell'Azienda Agricola di 24 ettari che produce olio extra-vergine di oliva da agricoltura integrata, circondata da pineta, oliveto e un parco di circa 2 ettari completamente recintato, distante 1,5 chilometri dal mare e dal centro del paese di San Vincenzo



**Podere Santa Rosa**  
Via della Valle 59 57027 San Vincenzo (LI) ITALIA  
ale.mastrapasqua@alice.it

L'appartamento è composto da un ampio soggiorno di 30 mq con camino, 3 camere da letto (7 posti letto), cucina con gas a 5 fuochi e camino, frigorifero e attrezzatura da cucina, 2 bagni con bidet e vasca/doccia, telefono e lavatrice, l'acqua calda è prodotta con impianto solare. Barbeque, tavolo e sedie per consumare pasti anche all'aperto.



**Podere Santa Rosa**  
Via della Valle 59 57027 San Vincenzo (LI) ITALIA  
ale.mastrapasqua@alice.it



**Podere Santa Rosa**  
Via della Valle 59 57027 San Vincenzo (LI) ITALIA  
ale.mastrapasqua@alice.it